



Sistema de Diagnóstico Ultrasonido

Ecógrafo Portátil **Acclarix AX3**



Diseño liviano y resistente < 4,5 Kg



Batería > 3h



Monitor LCD de alta definición y ángulo de 180°

Características Principales

Ecógrafo

Acclarix AX3

- ▶ Diseño portátil, flexible con peso ligero, cuerpo de aleación de magnesio de 4.5kg, que ofrece una experiencia sorprendente al usuario.
- ▶ Diseño único de baterías duales que permite un tiempo de trabajo de 3 horas.
- ▶ Sistema silencioso con inicio rápido y arranque de 30 segundos.
- ▶ eOptimized: una optimización clave en diferentes modos.
- ▶ Seguimiento automático de PW: una clave en la medición automática.
- ▶ Almacenamiento de alta capacidad con transferencia USB.
- ▶ eTouch: control de gestos de 'deslizar' eficiente.
- ▶ Diseño de interfaz de usuario innovador con división precisa de funciones.
- ▶ 3D/4D/(eLive Opcional).

El extraordinario sistema de ecografía compacto **Acclarix AX3** ofrece una sorprendente combinación de características para satisfacer las demandas de imágenes en las distintas entidades prestadoras de servicio. **El Ecógrafo Acclarix AX3** ha sido diseñado a partir del enfoque incesante en ofrecer un rendimiento sin concesiones a un precio de costo-beneficio para cada ecografista.

Diseño Distintivo



Experiencia liviana definitiva con cuerpo de aleación de magnesio.



El diseño exclusivo de dos baterías admite un escaneo continuo ultralargo de más de 2 horas.



Sistema de carro ergonómico con elevación semiautomática. **(OPCIONAL)**



Pantalla táctil personalizable para su interfaz de usuario.

La Virtud del Valor

Ofrece valor y rendimiento inigualables en una amplia gama de aplicaciones: Abdomen, Cardíaco, Vasculares, MSK, Partes pequeñas, Nervios, Gineco-obstetricia.

Gran Calidad en la Imagen

Equipado con la innovadora tecnología **Edan TAI** y múltiples tecnologías de procesamiento de imágenes, el **Ecógrafo Acclarix AX3** puede mostrar perfectamente imágenes de ultrasonido en diferentes modos, lo que ayuda al ecografista a realizar diagnósticos más precisos.

- ▶ Su arquitectura de alta fidelidad y alto número de canales resulta en una excelente resolución de detalles, especialmente en profundidad.
- ▶ La Tecnología de Imágenes Adaptativas en Tejidos (TAI) optimiza de manera continua y automática las imágenes, centrándose más en el paciente.
- ▶ En el modo **B**, la **TAI** ajusta múltiples parámetros para proporcionar la mejor calidad de imagen posible.
- ▶ En el modo **Doppler**, la **TAI** ajusta automáticamente el estado del flujo, lo que mejora la continuidad, la detección de bordes y el relleno de la imagen.



Cara fetal (eLive)



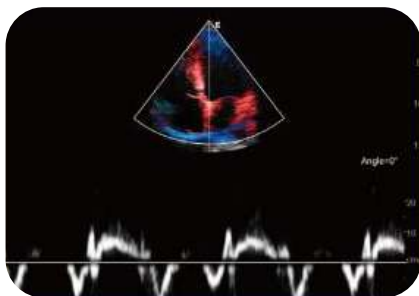
Corazón fetal



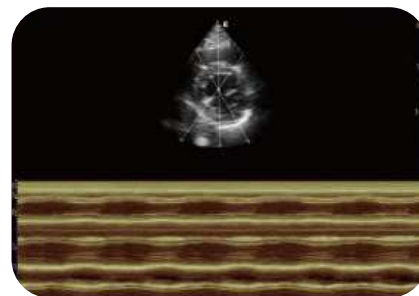
Hilio esplénico



MUSK



TVD



M anatómico

Características Principales

Ecógrafo

Acclarix AX3

Dimensiones y peso

Dimensiones de la unidad principal.

- ▶ 395 mm×385 mm×64mm (sin cojín).

Peso :

- ▶ ≤4,5 kg (sin incluir la batería ni otros accesorios).

Monitor

- ▶ Pantalla LCD de alta resolución de 15,6".
- ▶ Resolución: 1920 x 1080.
- ▶ Angulo de inclinación de 0 a 180°.

Pantalla secundaria

- ▶ Táctil de 10,1".
- ▶ Control de gestos.
- ▶ Brillo ajustable.

Puertos de transductor

- ▶ 2 Puertos de transductores activos
- ▶ Se admite un módulo multi-transductor MTC para tener 4 puertos activos en Total (**OPCIONAL**).

Batería

- ▶ Recargable.
- ▶ Voltaje: 14.4V.
- ▶ 6150 mAh de capacidad.
- ▶ Aproximadamente 1,5 horas con una batería con carga completa.
- ▶ Aproximadamente 3,0 horas con dos baterías con carga completa.

Arquitectura del sistema

- ▶ Procesador ARM.
- ▶ Memoria 2 GB.
- ▶ Disco duro 500 GB SSD.
- ▶ Sistema operativo Android.
- ▶ Puertos de E/S: S-video USB 3.0, HDMI, ethernet.

Modos de pantalla

Modo B:

- ▶ B, 2B, 4B.

Modo color:

- ▶ B/C(Simple, Doble).
- ▶ B+B/C (Doble, en vivo).
- ▶ B/C/PW (modo triplex).

Modo PDI/DPDI:

- ▶ B/PDI (DPDI) (Simple, Doble).
- ▶ B+B/PDI (DPDI) (Doble, en vivo).
- ▶ B/PDI (DPDI)/PW (modo triplex).

Modo PW:

- ▶ B/PW; (actualización).
- ▶ B/PW; (dúplex, simultáneo).
- ▶ B/C/PW (actualización).
- ▶ B/C/PW, B/PDI (DPDI)/PW; (modo triplex).

Modo CW:

- ▶ B/CW.
- ▶ B/C/CW, B/PDI (DPDI)/CW.

Modo M:

- ▶ B/M (Disp. pantalla: Arriba/abajo, izquierda/derecha).

Modo ITD:

- ▶ B+ TVI (Dual Live).
- ▶ B+ TVI + TEI (Doble, en vivo).
- ▶ B+ TVI + TVD (actualización).
- ▶ B+TVI + TVD ((modo triplex).
- ▶ B+TVM.
- ▶ 3D/4D: Procesamiento 3D, 3 planos seccionales.

Elastografía:

- ▶ E, B+E (Disp. pantalla: arriba/abajo, izquierda/derecha, 1:1).

Paquetes de informe

Abdominal, Obstétrico, Partes blandas, Vascular, Cardíaco, Ginecológico, Urológico, Pediátrico, Emergencia.

Requerimiento eléctrico

- ▶ Voltaje: 100 – 240 V ~
- ▶ Frecuencia: 50 Hz/60 Hz

Condiciones ambientales

Operación

- ▶ Temperatura 0° to 40°C
- ▶ Humedad relativa 5%~95%
- ▶ Presión atmosférica 86 KPa-106 KPa

Almacenamiento

- ▶ Temperatura -20° to 55°C
- ▶ Humedad relativa 15%~95%
- ▶ Presión atmosférica 70 KPa-106 KPa

Transductores Compatibles

C5-2Q



2 - 5 MHz Convexo

C5-1Q



1 - 5 MHz Cristal
individual Convexo

Mc8-4Q



4 - 8 MHz Micro -
Convexo

MC9-3Tq



3 - 9 MHz Micro -
Convexo

C6-2MQ



2 - 6 MHz
Volumétrico 3D/4D

L12-5HQ



5 - 12 MHz lineal

L17-7HQ



7 - 17 MHz Lineal
Alta frecuencia

L17-7SQ



7 - 17 MHz lineal
Compacto de alta
frecuencia

E10-3BQ



3 - 10 MHz
Endocavitario (200°)

E8-4Q



4 - 8 MHz
Endocavitario